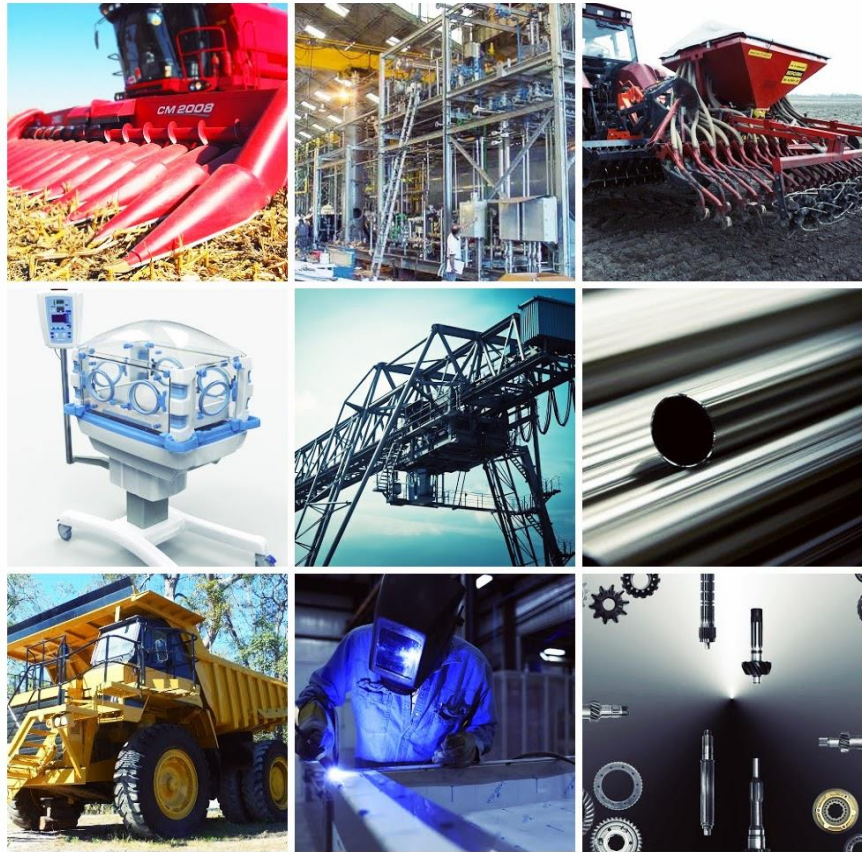




ADIMRA
ASOCIACIÓN DE INDUSTRIALES METALÚRGICOS
DE LA REPÚBLICA ARGENTINA

Actualidad de la industria metalúrgica

Boletín de actividad



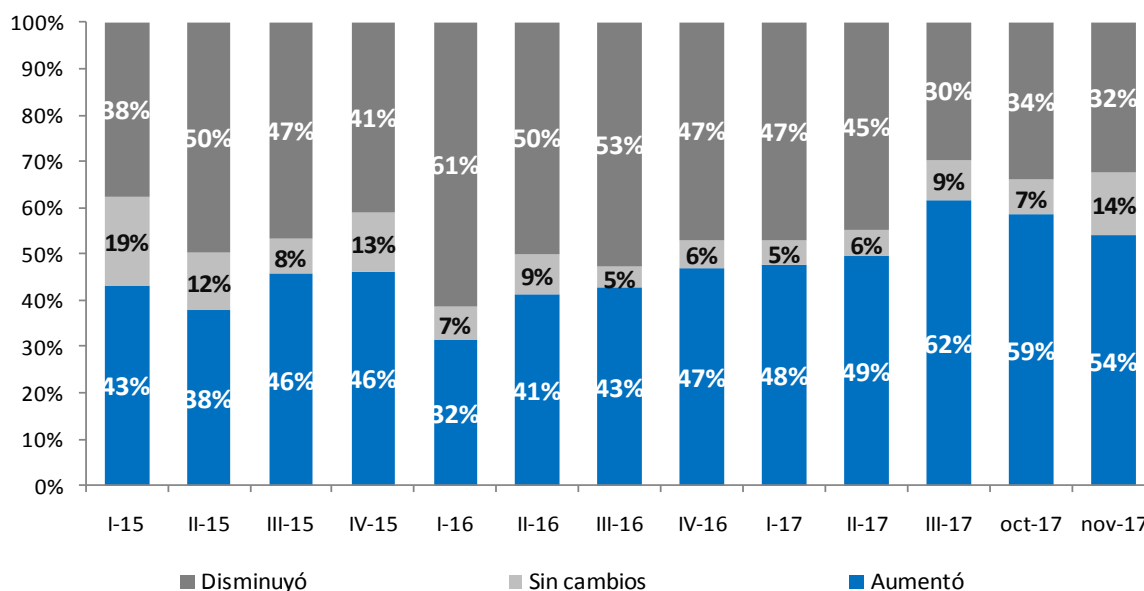
Noviembre
Año 2017

Nivel de producción, UCI y Facturación

En noviembre de 2017 la producción metalúrgica se recuperó 3,0% interanual, luego de una disminución de -2% interanual en el mismo mes de 2016. De esta manera, en lo que va del año la actividad del sector acumula una variación de 0,3% en relación al mismo período del año anterior. En igual sentido, en el penúltimo mes del año el nivel de utilización de la capacidad instalada (UCI) se ubicó en torno al 65,2%, manifestando un aumento interanual de 2,6% en noviembre y un incremento interanual de 0,3% en lo que va de 2017.

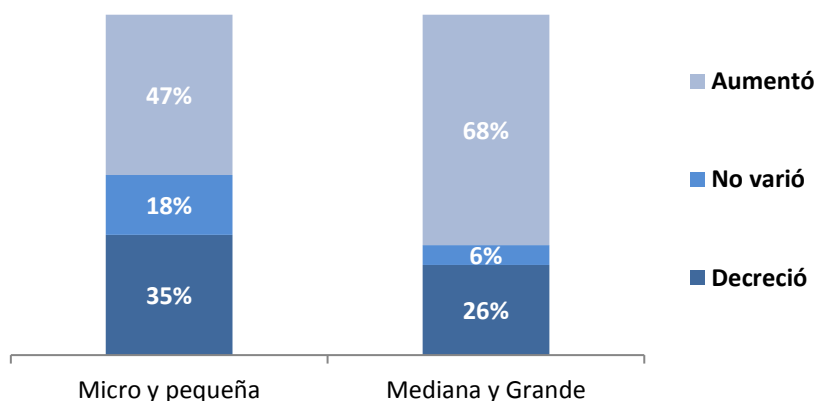
Teniendo en cuenta la variación interanual del mes de noviembre de 2017 respecto al mismo mes del 2016 se observa que más del 50% de las empresas presentaron un incremento en la producción, sin embargo el aumento se explicó principalmente por las medianas y grandes empresas del rubro. En cuanto al porcentaje de caída en la producción, las micro y pequeñas empresas sufrieron una mayor incidencia.

Evolución trimestral de la producción (por % de empresas)



Fuente: Departamento de Estudios Económicos de ADIMRA en base a relevamientos propios.

Variación de la producción (Var. interanual – Noviembre 2017)



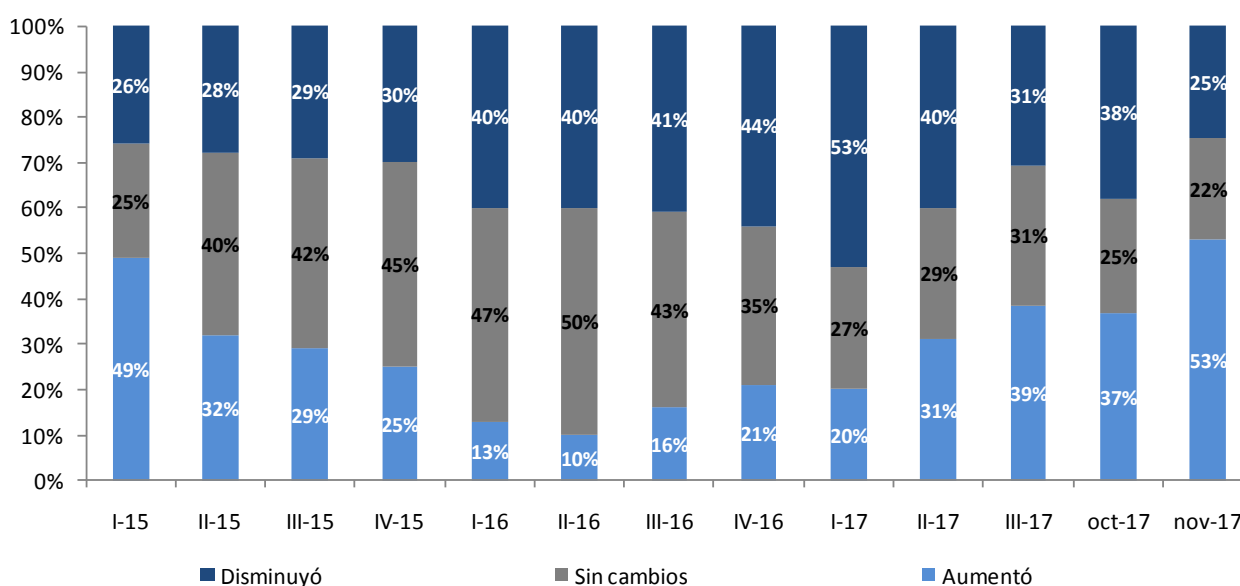
Fuente: Departamento de Estudios Económicos de ADIMRA en base a relevamientos propios.

En este marco, la facturación de noviembre tuvo un crecimiento promedio del 19,3% interanual, acompañando la recuperación del nivel de actividad del sector. Si bien estos datos describen la generalidad de la industria metalúrgica, en su interior se verifican diferentes comportamientos, ya que en el período señalado casi el 25% de las empresas sufrió una caída de su facturación, mientras que un tercio de las empresas incrementaron sus ingresos por ventas al menos un 20% interanual.

Empleo

El nivel de empleo aumentó en noviembre 2,3% interanual, mientras que en el mismo mes del 2016 había disminuido -4,8%. De esta manera, en el acumulado de los primeros diez meses las plantillas de personal se redujeron -0,3% en relación a igual período del año anterior. En este sentido, un 25% de los empresarios indicó que contrajo su plantilla de personal en relación al mismo mes de 2016, un 22% la mantuvo, mientras que alrededor del 53% de las empresas vio aumentada su cantidad de empleados ocupados. En este sentido, la evolución del empleo presenta una tendencia favorable en los meses recientes aunque aún existe un grupo significativo de empresas que contrajo o mantuvo los niveles de empleo.

Evolución trimestral del empleo (por % de empresas)



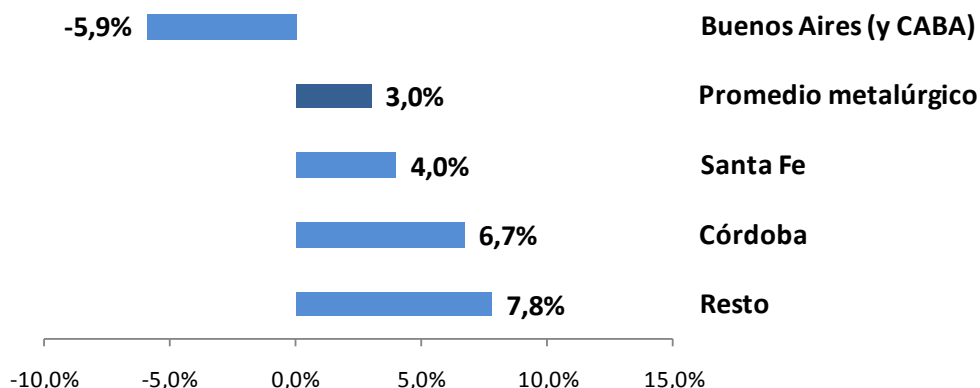
Fuente: Departamento de Estudios Económicos de ADIMRA en base a relevamientos propios.

Adicionalmente, se mantuvo constante el porcentaje de empresarios que afirmaron haber reducido la cantidad de horas extras, frenando la tendencia iniciada en los últimos años donde se venía observando una creciente inclinación hacia esta medida.

Desempeño metalúrgico por regiones

A nivel regional, en noviembre se observaron diferencias significativas en el nivel de actividad metalúrgica. En la provincia de Buenos Aires (incluye CABA), el sector presentó una caída del -5,9% en la variación interanual. Por otro lado, en Santa Fe la actividad creció 4,0% interanual, mientras que en Córdoba la producción se expandió 6,7%, impulsada principalmente por "Maquinaria Agrícola".

Evolución de la producción por provincia (Var. interanual – Noviembre 2017)

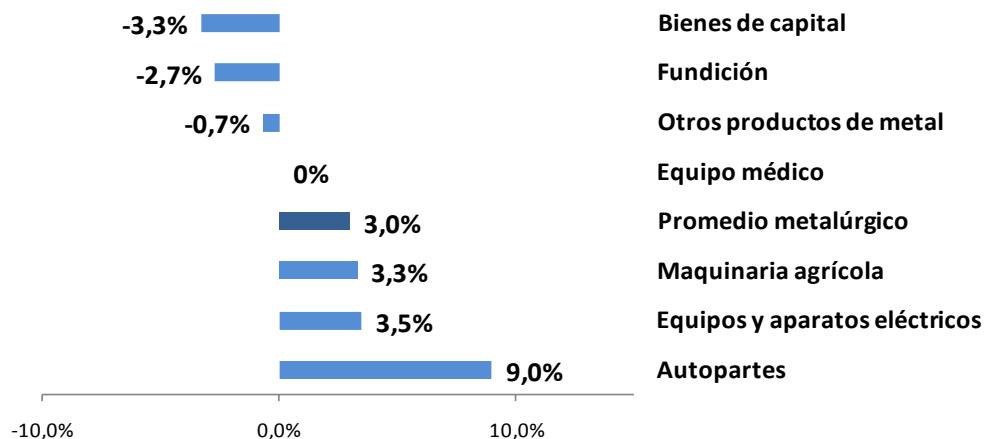


Fuente: Departamento de Estudios Económicos de ADIMRA en base a relevamientos propios.

Desempeño metalúrgico por rubros

Más allá del crecimiento del 3,0% de la producción metalúrgica, a nivel sectorial **se observó un alto grado de heterogeneidad entre las diferentes actividades**. De los siete rubros metalúrgicos analizados, tres presentaron subas y tres manifestaron bajas. Dentro de los rubros que tuvieron aumentos en su producción durante noviembre se encuentran “Autopartes”, “Equipos y aparatos eléctricos” y “Maquinaria agrícola”. Por otro lado, los rubros “Bienes de capital”, “Fundición” y “Otros productos de metal” mostraron una disminución en su nivel de actividad mensual en relación al mismo mes de 2016.

Evolución de la producción por rubro. (Var. interanual – Noviembre 2017)

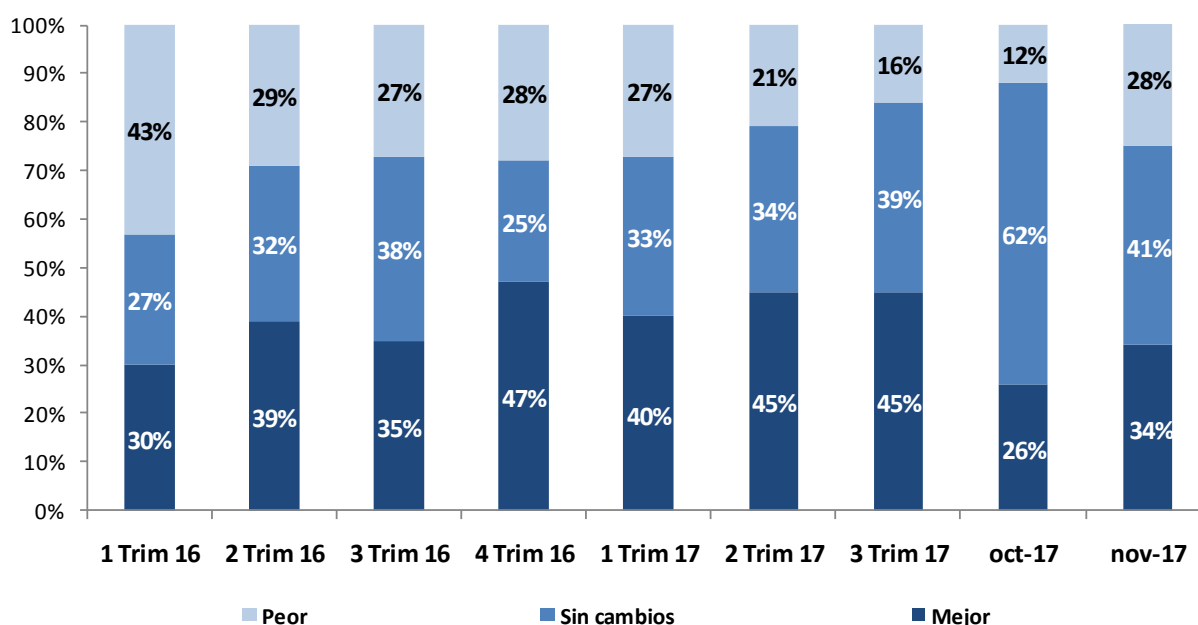


Fuente: Departamento de Estudios Económicos de ADIMRA en base a relevamientos propios.

Expectativas de producción y empleo

En relación a las expectativas de producción para el trimestre móvil diciembre-febrero prevalece la idea de un nivel de actividad sin cambios en los próximos tres meses. Efectivamente, **alrededor del 41% de los empresarios del sector indicaron que no prevén cambios en su producción**. El porcentaje de empresarios con una mirada optimista se ubica por debajo del valor promedio de los primeros tres trimestres del año. **Alrededor de un 34% de los empresarios indicaron que prevén un aumento en su producción, mientras que durante los primeros tres trimestres este valor promedió el 43%.**

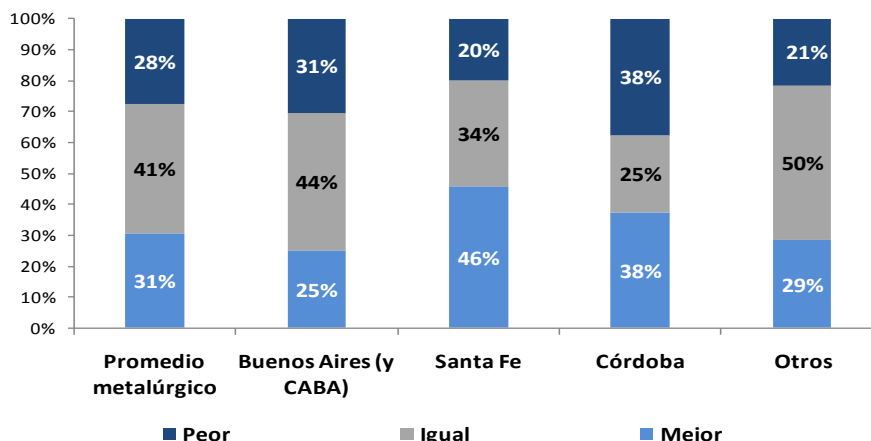
Evolución de las expectativas de producción (por % de empresa)



Fuente: Departamento de Estudios Económicos de ADIMRA en base a relevamientos propios.

Por otro lado, también se advierte cierta heterogeneidad en las expectativas en relación a las diferentes regiones. **Santa Fe aparece como la región más optimista**, alcanzando un 46% de las empresas con una percepción positiva en torno a los próximos meses. **Por otro lado, en Buenos Aires la expectativa de mejora no supera al 25% de los empresarios, además se hace más fuerte la idea de que la actividad no presentará cambios en el corto plazo.** Finalmente en la provincia de Córdoba se advierte una situación distinta a la reflejada en meses anteriores, ya que disminuyó el porcentaje de empresas con expectativas de que la producción no se modifique a futuro, al tiempo que la idea de un peor desempeño aumentó abarcando a un 38% de las empresas.

Expectativas de producción provinciales (por % de empresa)

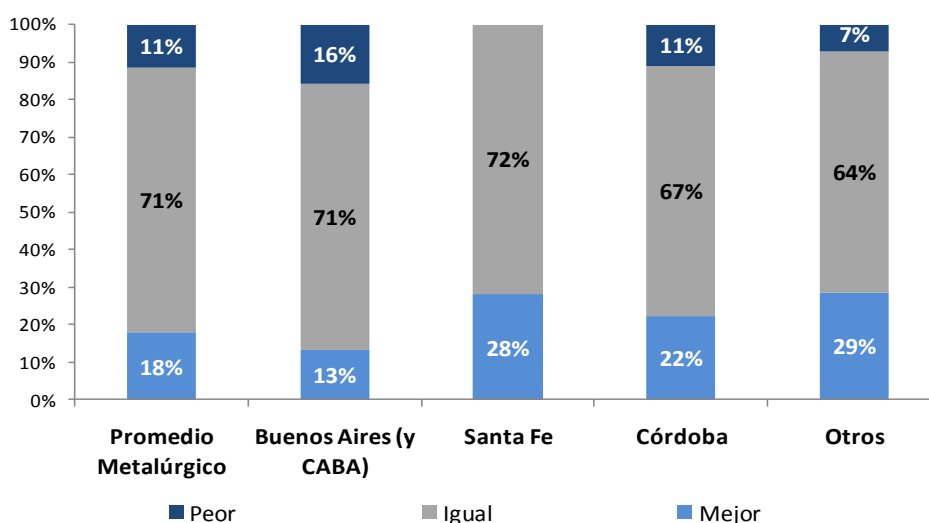


Fuente: Departamento de Estudios Económicos de ADIMRA en base a relevamientos propios.

En relación a las distintas actividades del sector, el cuadro de expectativas general evidencia un perfil heterogéneo. Se destacan por su perspectiva de mayor crecimiento los rubros “Bienes de capital” y “Equipos y aparatos eléctricos”, mientras que en el rubro “Otros productos de metal” prevalece una expectativa de peor desempeño junto con “Equipamiento médico” cuyo sector presenta una situación dispar.

Considerando las expectativas de empleo, más del 70% de los empresarios prevé que no habrá cambios sustanciales en los próximos tres meses, mientras que el porcentaje de empresas con una visión optimista no alcanza al 20%. En cuanto a las expectativas de las diferentes regiones se puede observar un alto grado de homogeneidad, teniendo en cuenta que todas las provincias prevén un alto porcentaje de invariabilidad en cuanto al empleo.

Expectativas de empleo provinciales (por % de empresa)

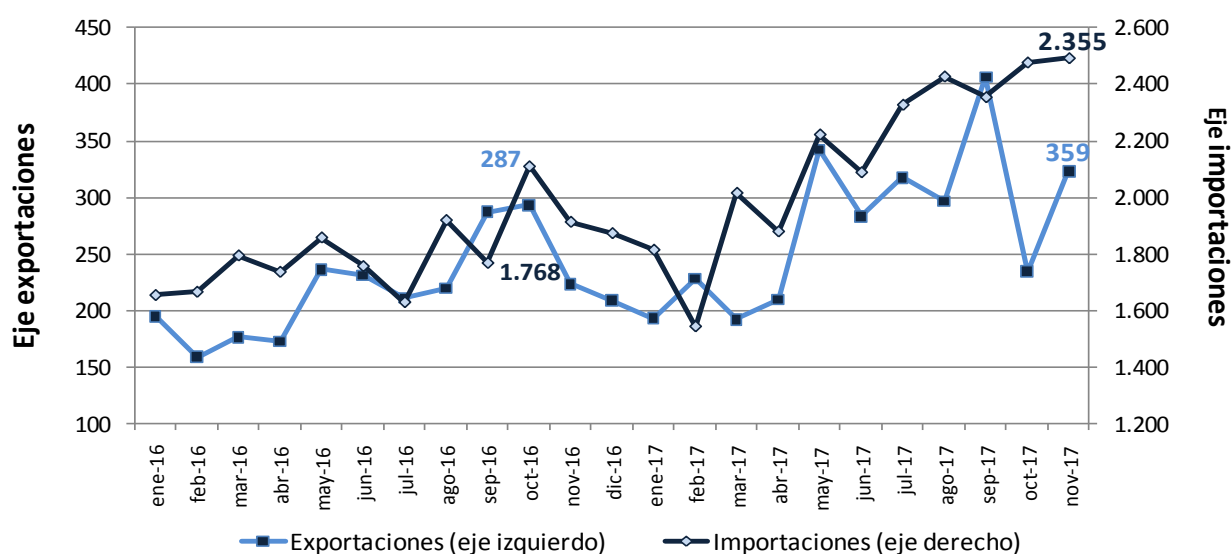


Fuente: Departamento de Estudios Económicos de ADIMRA en base a relevamientos propios.

Comercio exterior

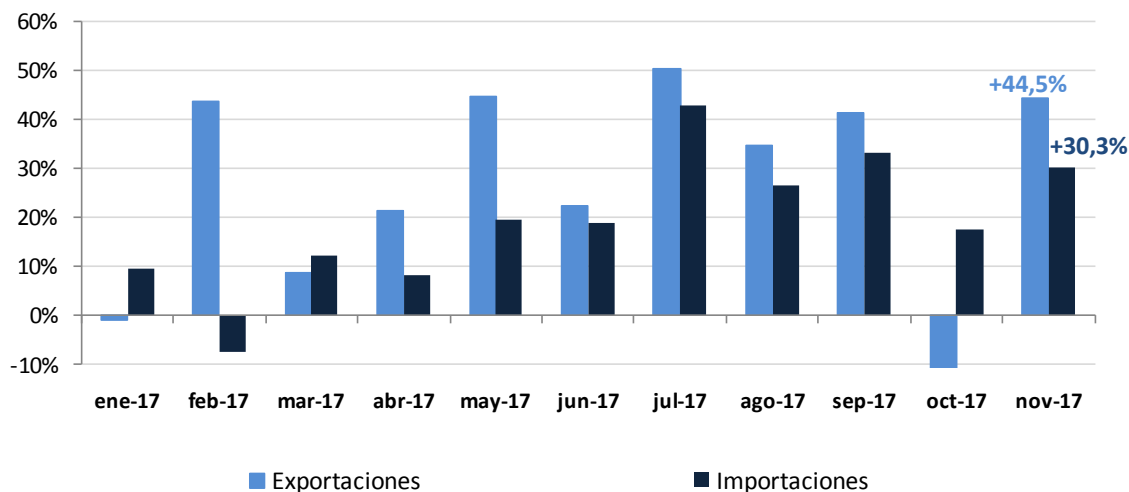
En el plano externo se verifica una recuperación en el volumen de comercio. En los primeros once meses del año las exportaciones metalúrgicas (u\$s 3.027 millones) aumentaron 25,8% interanual, mientras que las importaciones (u\$s 23.643 millones) crecieron 19,4%. De esta forma, el sector acumula en el año un déficit comercial de u\$s 20.616 millones, un 18,5% más alto que en el mismo período de 2016.

Evolución del comercio exterior Industria metalúrgica (En millones de dólares)



Fuente: Departamento de Estudios Económicos de ADIMRA en base a INDEC.

Variaciones porcentuales interanuales



Fuente: Departamento de Estudios Económicos de ADIMRA en base a INDEC.



ADIMRA
ASOCIACIÓN DE INDUSTRIALES METALÚRGICOS
DE LA REPÚBLICA ARGENTINA

ESTUDIOS ECONÓMICOS

Equipo de trabajo:

Lic. Carolina Carregal
ccarregal@adimra.org.ar

Lic. Carolina Migale
cmigale@adimra.org.ar

Yanina Busquet
ybusquet@adimra.org.ar